

INVESTICE DO ROZVOJE VZDĚLÁVÁNÍ

Identifikátor materiálu: EU - 7 - 1, Dějepis, Románský sloh

Anotace	Žák se seznamuje s Románským slohem
Autor	Mgr. Lenka ŠERKSOVÁ
Jazyk	Čeština
Očekávaný výstup	Seznamuje se s jednotlivými stavebními slohy, snaží se podle typických znaků zařadit stavbu do správného období, učí se vážit si kulturních památek jako historického dědictví
Speciální vzdělávací potřeby	Určeno pro žáky s lehkým MP
Klíčová slova	Románský sloh, umění, stavby, rotunda
Druh učebního materiálu	Prezentace
Druh interaktivity	Výklad
Cílová skupina	Žák
Stupeň a typ vzdělávání	základní vzdělávání – druhý stupeň
Typická věková skupina	12 - 14 let / 7. ročník
Datum vytvoření materiálu	22.11.2011

ROMÁNSKÝ SLOH



Pojmenování

○ Roma = Řím



- Stavěn na území Římské říše
- - v Čechách rozvoj kolem 10. – 11. století



- Stavební materiály:



OPUKA



- Kámen



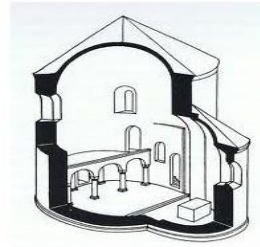
PÍSKOVEC

- Dřevo



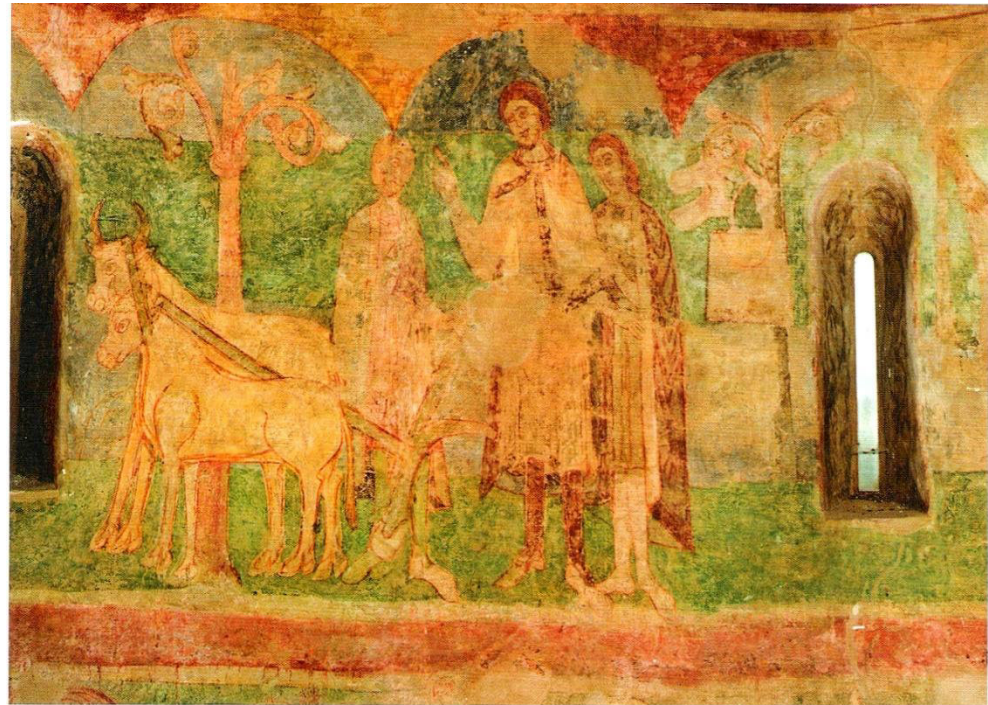
ZNAKY ROMÁNSKÉHO STYLU

- Kruhový půdorys
- Okna – malá, úzká, v horní části zakulacená
- Valená nebo křížová klenba
- Silné kamenné zdi
- Jednoduché, málo zdobené stavby



STAVBY

- Rotundy např. Rotunda sv. Jiří – hora Říp
Rotunda ve Znojmě



- Kostely

např. kostel sv. Petra a Pavla

Poříčí nad Sázavou



- Baziliky

např. Panny Marie ve vsi Tismice,
jihozápadně od Českého Brodu



○ Hradby

např. Hrad Vildštejn
ve Skalné u Chebu



○ Obytné budovy

např. sklep domu v
Husově ulici Praha - Staré
Město



○ Románská východní
hradba a výstavba
Juditina **mostu**



UMĚNÍ V DOBĚ ROMÁNSKÉ

- Deskové malby – např.
Deskový obraz – Panna Marie s Ježíškem, Telč



- Fresky – malby na stěnách - rotunda sv. Kateřiny Znojmo



HUDBA V DOBĚ ROMÁNSKÉ



ROZVÍJELA SE HLAVNĚ HUDBA DUCHOVNÍ, NEBO-LI CÍRKEVNÍ, COŽ BYLY NAPŘÍKLAD CHRÁMOVÉ ZPĚVY, ČILI CHORÁLY. NEJZNÁMĚJŠÍ BYL GREGORIÁNSKÝ CHORÁL, KTERÝ SE ZAČAL ROZVÍJET V 6. STOLETÍ ZA PAPEŽSTVÍ ŘEHOŘE VELIKÉHO. BYL MONOFONNÍ, TZN. HUDBA SE SKLÁDÁ POUZE Z JEDNÉ MELODICKÉ LINKY BEZ DOPROVODU. NEVÍME, KDO JE AUTOREM. STEJNĚ JAKO LIDOVÉ MELODIE SE ŠÍŘILY ÚSTNÍM PODÁNÍM.



	Neumy	Romana	Gotica	Rhombica	Ed. Yat.	Transkripce
puncium	.	•	•	•	•	♪
virga	/	┘	┘	┘	┘	♪
podatus (pes)	∨	┘┘	┘┘	┘┘	┘┘	♪
clivis (flexa)	∨/	┘┘	┘┘	┘┘	┘┘	♪
scandicus	∨∨	┘┘┘	┘┘┘	┘┘┘	┘┘┘	♪
climacus	∨∨∨	┘┘┘	┘┘┘	┘┘┘	┘┘┘	♪
torculus	∨∨∨	┘┘┘	┘┘┘	┘┘┘	┘┘┘	♪
porrectus	∨∨∨	┘┘┘	┘┘┘	┘┘┘	┘┘┘	♪



- Za nejstarší českou píseň považujeme píseň Hospodine, pomiluj ny - Pane, smiluj se nad námi.
- Z 12. stol. je píseň Svatý Václave, která plnila funkce národní hymny.



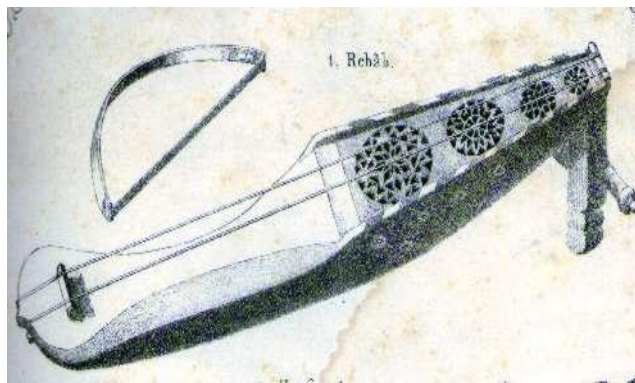
*Hospodine, pomiluj ny!
Jezukriste, pomiluj ny!
Ty, spase všeho mira,
spasiž ny i uslyšiž,
Hospodine, hlasy
našě!
Daj nám všem,
Hospodine,
žizn a mír v zemi!
Krleš! Krleš! Krleš!*



- Ženy hrající na hudební nástroje
Velislavova bible (pol.14. stol.)



- Rebab



- Niněra



- Psaltérium



MÓDA V DOBĚ ROMÁNSKÉ - ŽENY

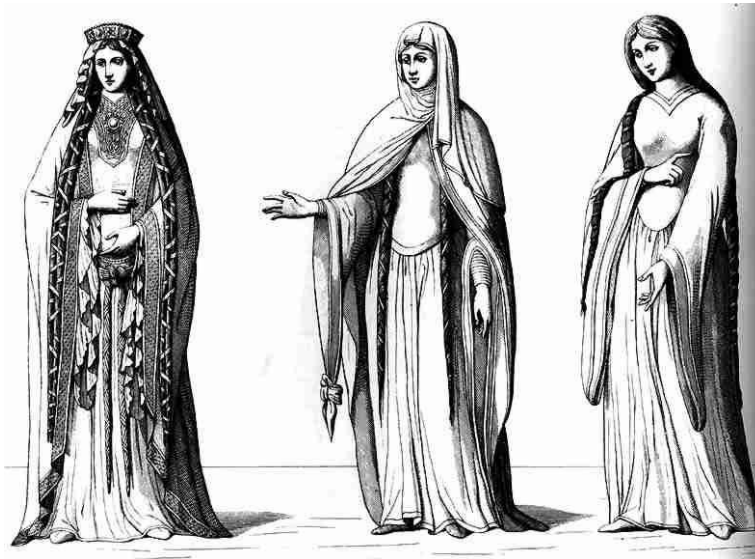
Základem ženského oděvu byla halena (spodní tunika) a roucho (svrchní tunika) dlouhé až na zem z vlněných tkanin nebo ze sukna přepásané opaskem (textilní, kožený různě zdobený).

plášť - urozené ženy

obuv - vysoko šněrované sandály nebo nízké střevíce

šperky - nejčastěji náušnice, náhrdelníky zhotovené ze skleněných barevných perel a různé přívěsky

závoje a plátěné roušky – vdané ženy, svobodné dívky nosily vlasy prosté nebo s čelenkou



MÓDA V DOBĚ ROMÁNSKÉ - MUŽI

Mužský oděv se skládal ze dvou základních částí – nohavic a haleny.

nohavice - volné, široké, skládané do záhybů a upevněné pod koleny pro každou nohu zvlášť

halena - jednoduchý základní oděv podobný košili

plášť- čtverec přes ramena upevněný sponou nebo uzlem

suknice – podobná ženské sukni

obuv – špičatá, kožená nebo z líčí



Seznam použitých zdrojů:

- 1 http://nd04.jxs.cz/003/531/f08562fb6c_67788682_o2.jpg
- 2 <http://www.altea-praha.cz/Obchod/Kamen/Opuka%201.jpg>
- 3 <http://www.geology.cz/aplikace/fotoarchiv/sobr.php?r=700&id=14277>
- 4 <http://www.stonetohome.com/media/gbu0/prodsm/Welsh%20Green%20Rockery.jpg>
- 5 http://www.antikstil.com/image/upload_img/gallery/imghi/philip5.jpg
- 6 http://upload.wikimedia.org/wikipedia/commons/thumb/4/4d/Romansky_sloh.jpg/220px-Romansky_sloh.jpg
- 7 http://www.sborovna.cz/kniznica.php?action=show_thumbnail&id=61714&type=2
- 8 <http://www.archslohy.estranky.cz/img/picture/92/rotunda-svateho-jiri-na-hore-rip-popis.jpg>
- 9 <http://www.boheminium.cz/images/%C5%98%C3%ADp/ripOrg.jpg>
- 10 http://upload.wikimedia.org/wikipedia/commons/thumb/7/79/Rotonda_Our_Lady_and_St._Catherine,_Znojmo.PNG/220px-Rotonda_Our_Lady_and_St._Catherine,_Znojmo.PNG
- 11 http://www.bylotojinak.cz/images/stories/ostatni/Or_a_bl.jpg
- 12 http://www.cechy.net/foto/foto_clanek.html?im=1110488255_02.jpg
- 13 <http://www.hamelika.cz/pamatky/kostely/HLEDKOST/vh02.jpg>
- 14 <http://www.kudyznudy.cz/getmedia/a46ade5c-da8e-405b-8630-d200fab5be16/foto.aspx?width=235&height=175&crop=1>
- 15 <http://www.cmvu.cz/img/husova3.jpg>
- 16 http://www.bylotojinak.cz/images/stories/ostatni/Juditin_most_-_stavebn_spra.jpg
- 17 <http://www.telc-etc.cz/telc/store/tl/391.jpg>
- 18 http://nd04.jxs.cz/958/540/6aaaa00bf2_71065290_o2.jpg
- 19 http://www.ksoft.cz/magazin/images/kostym_byzanc_2.jpg
- 20 http://nd01.jxs.cz/983/914/5717d417ef_19529192_o2.jpg
- 21 http://nd01.jxs.cz/778/696/642857ba0d_19529181_o2.jpg
- 22 http://www.ksoft.cz/magazin/images/kostym_romansky.jpg



- 23 <http://www.radio.cz/cz/static/strucne-dejiny-hudby/stredovek>
- 24 <http://img.radio.cz/pictures/hudba/2/notace.gif>
- 25 http://upload.wikimedia.org/wikipedia/commons/thumb/1/15/Graduale_Aboense_2.jpg/220px_Graduale_Aboense_2.jpg
- 26 http://www.muzikus.cz/save/db_images/562
- 27 http://www.antologiehudby.cz/obrazky/male/velislavova-bible-20090213121033_1.jpg
- 28 <http://www.belly-dance.org/instruments/rebab.jpg>
- 29 <http://www.chaire.cz/img/nastroje/ninera2.jpg>
- 30 <http://soundbytes.de/EarlyPatches/images/psa2mi.jpg>

HÁJEK, V.: *Architektura, klíč k architektonickým slohům*. Praha, Grada 2000, s.232 ISBN 80-7169-722-2

Kol. autorů: *Dějiny zemí koruny české I.* Praha, Paseka 1992, s.303 ISBN 80-85192-28-4

Kol. autorů: *Malá encyklopedie hudby*. Praha, Supraphon 1983, s.737

Kol. autorů: *Kronika Českých zemí, Pravěk - 1249*. Praha, Fortuna Libri a Lidové noviny 2008, s.108 ISBN 978-80-7321-400-5

Kol. autorů: *Ottova obrazová encyklopedie*. Praha, Ottovo nakladatelství 2005, s.208 ISBN 80-7360-429-9

Kol. autorů: *Ve stínu středověkých hradů*. Praha, Gemini, spol.s.r.o. 1994, s.672 ISBN 80-85820-10-2

