

INVESTICE DO ROZVOJE VZDĚLÁVÁNÍ

Identifikátor materiálu: EU - 3 - 38 Česká republika, kraje

Anotace	Olomoucký kraj
Autor	Mgr. Iveta Havlová
Jazyk	Čeština
Očekávaný výstup	Seznámí se s kulturními a přírodními zajímavostmi kraje, přiřadí k obrázkům vhodné výrazy, doplní do vět správné názvy
Speciální vzdělávací potřeby	- žádné -
Klíčová slova	Kraj, oblast, kulturní památky, přírodní zajímavosti
Druh učebního materiálu	Vytvořeno v programu Smart Notebook pro práci s interaktivní tabulí
Druh interaktivity	Prezentace / aktivita
Cílová skupina	Žák
Stupeň a typ vzdělávání	základní vzdělávání žáků s lehkým mentálním postižením
Typická věková skupina	12 - 14 let / 7. ročník
Datum vytvoření materiálu	29. 2. 2012

Olomoucký kraj



Obr.č.1



Obr.č.2

krajské město: Olomouc

známá města: Jeseník, Šumperk, Prostějov, Velké Losiny, Přerov, Zábřeh

povrch: je rozmanitý- rovinu tvoří **Hornomoravský úval**,dál na sever jsou vrchoviny, a **Hrubý Jeseník** s nejvyšší horou **Praděd**

řeky: protéká zde Morava a Bečva

průmysl: Olomouc - TOS - výroba obráběcích strojů
Olomouc - OLMA- mlékárny
Moravské údolí - MORA- plynové spotřebiče (sporáky)
Přerov - KAZETO - výroba kufrů
Prostějov - OP Prostějov - oděvní průmysl
Lutín - Sigma group - výroba čerpadel
Loštice - výroba Olomouckých tvarůžků

Významné osobnosti kraje:

Jiří Wolker - narodil se v Prostějově, psal básně, prózu - napsal několik pohádek pro děti

Josef Kainar- narodil se Přerově , napsal básně a pohádky pro děti

Zajímavosti kraje:

- ve středověku se v oblasti Zlatých hor a Jesenicka těžily rudy, zlato a křemen pro místní sklárny
- v roce 1865 byla v kraji založena první mechanizovaná tkalcovna
- v roce 1516 byla ve Velkých Losinách založena výroba ručního papíru
- v Olomouci byl zabit poslední přemyslovský král Václav III
- v roce 1527 byla v Prostějově vytištěna první kniha na Moravě
- v Jeseníkách - Dlouhé Stráně- přečerpávací hydroelektrárna - je to nejvýše položená nádrž v ČR
- nejúrodnější části kraje se říká Haná
- v kraji je několik lázeňských objektů
 - Jeseníky - proslavil je Vincenz Priessnitz - léčí se zde lidé s poruchou dýchacích cest a krevního oběhu
 - Velké Losiny - léčba pohybového aparátu
 - Lipová - léčba kožních onemocnění a poruch metabolismu
 - Skalka - léčí se zde revmatické choroby

Kulturní zajímavosti :



Obr.č.3

renesanční zámek - Velké Losiny
půdorys ve tvaru písmene U



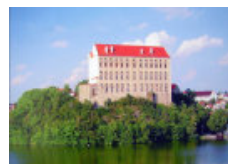
Obr.č.4

hrad Bouzov
2 padací mosty, padací mříž



Obr.č.5

zámek Jánský vrch
původně hrad postaven na skalnatém
kopci, přebudován v 15. století



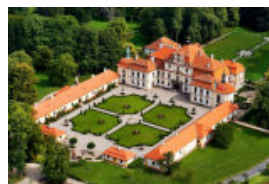
Obr.č.6

zámek Plumlov
má 2 patra a 3 mezipatra



Obr.č.7

hrad Šternberk
založen ve 13. stol. Šternberky



Obr.č.8

Náměšť na Hané
klasicisní zámek z 18. stol.



Obr.č.9

Přemyslovský palác v Olomouci
je součástí Přemyslovského hradu



Obr.č.10

Přemyslovský hrad
původně v románském slohu,
později přestavěn v gotickém slohu

Přírodní zajímavosti:



Obr.č.11

Javoříčské jeskyně -
nedaleko Litovle, přístupné od r.1952



Obr.č.12

Zbrašovské arganitové jeskyně -
zvláštností jsou tzv. gejzírové krápníky



Obr.č.13

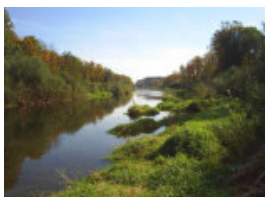
Na pomezí - největší jeskynní systém
v ČR- krystalický vápenec



Obr.č-14

Na Špičáku - jeskyně známy od středověku
najdeme zde staré kresby a nápisy

Přiřaď správně k obrázkům



Obr.č.15



Obr.č.16



Obr.č.17



Obr.č.18



Obr.č.19



Obr.č.20



Obr.č.21

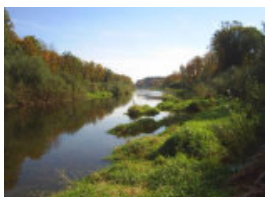
Velké Losiny
Praděd

krápníkové jeskyně
Bečva

MORA

Prostějov
V. Priessnitz - lázně

Přiřaď správně k obrázkům (řešení)



Obr.č.15

Bečva



Obr.č.16

krápníkové jeskyňe



Obr.č.17

MORA



Obr.č.18

Prostějov



Obr.č.19

V. Priessnitz - lázně



Obr.č.20

Praděd



Obr.č.21

Velké Losiny

Doplň do vět :

Nejúrodnější oblastí Olomouckého kraje je _____.

Ve Velkých Losinách se vyrábí _____.

Krajské město se jmenuje _____.

V Olomouckém kraji se nachází pohoří _____.

Krajem protéká řeka _____ a _____.

Podél řeky Moravy se nachází _____ úval.

Pikantní sýry, které se vyrábí pouze v Olomouckém kraji se jmenují

_____.

Doplň do vět : (řešení)

Nejúrodnější oblastí Olomouckého kraje je Haná.

Ve Velkých Losinách se vyrábí ruční papír.

Krajské město se jmenuje Olomouc.

V Olomouckém kraji se nachází pohoří Hrubý Jeseník.

Krajem protéká řeka Morava a Bečva.

Podél řeky Moravy se nachází Hornomoravský úval.

Pikantní sýry, které se vyrábí pouze v Olomouckém kraji se jmenují olomoucké tvarůžky.

Použité zdroje

Obr.č.1-<http://www.cds-sipky.cz/obrazek/2/olomoucky-gif/>
Obr.č.2-Vhttp://www.svozikemnacestach.cz/images/default/olomoucky_kraj_znak.gif
obr.č.3-http://www.hradyzamky24.cz/wp-content/gallery/zamek-velke-losiny/velke-losiny-zamek_6.jpg
Obr.č.4- <http://www.sharkan.net/images/toulky/bouzov/bouzov_01.jpg>
Obr.č.5-<http://www.nase-pamatky.cz/pic/galerie/140.jpg>
Obr.č.6-http://www.cadprojektplus.cz/rekonstrukce/2010_zamek_plumlov/01.jpg
Obr.č.7-<http://www.benesovsko.info/obr/hrad-sternberk.jpg>
Obr.č.8-<http://media.novinky.cz/862/138625-original1-5z6wb.jpg>
Obr.č.9-<http://cdn4.xiha.fi/u/0/114/114990/uploads/256/66494.jpg>
Obr.č.10-http://spqo.cz/sites/default/files/palac/DSC_0282.JPG
Obr.č.11-<http://www.travelguide.cz/facilities/tg/full/28-985-1.jpg>
Obr.č.12-<http://jeskyne.unas.cz/Zbrasov-inm.jpg>
Obr.č.13-<http://www.olomoucregioncard.cz/public/objects/big/9041874a828e6fd4ccb1.45933799012.jpg>
Obr.č.14-http://www.vachta.cz/webfiles/karty/mesto/olomoucky_kraj/pisecna/jeskyne_na_spicaku.jpg
Obr.č.15 - <http://choryne.cz/foto/choryne_becva_01.jpg>
Obr.č.16http://www.czech-tim.cz/photo/kveten-cerven-2010/krapnikova-nadhera/javoricske_jeskyne.jpg
Obr.č.17-<http://data.vsedomu.cz/elektro/0006/460/kombinovany-sporak-mora-mkn57103gw-gw5.jpg>
Obr.č.18 -http://www.salon-sandra.cz/obrazek/panske-obleky-2/800/panske-obleky-2_800.jpg
Obr.č.19-<http://www.spamag.cz/wp-content/uploads/2011/09/4158.jpg>
Obr.č.20-<http://regiony.ic.cz/clanky/olomouc/praded.jpg>
Obr.č.21-<http://www.nase-pamatky.cz/pic/galerie/145.jpg>

Autorem materiálu a všech jeho částí, není-li uvedeno jinak, je Mgr. Iveta Havlová

Animace obrázků klepnutím na objekt