

INVESTICE DO ROZVOJE VZDĚLÁVÁNÍ

Identifikátor materiálu: EU - 3 - 35 Česká republika, kraje

Anotace	Pardubický kraj
Autor	Mgr. Iveta Havlová
Jazyk	Čeština
Očekávaný výstup	Seznámí se se zajímavostmi Pardubického kraje, s jeho průmyslem a památkami. Doplněním vhodných slov do vět si zopakuje znalosti.
Speciální vzdělávací potřeby	- žádné -
Klíčová slova	Kraj, kulturní památky, přírodní zajímavosti
Druh učebního materiálu	Vyrobeno v programu Smart Notebook pro práci s interaktivní tabulí
Druh interaktivity	Výklad / aktivita – doplňování do vět
Cílová skupina	Žák
Stupeň a typ vzdělávání	základní vzdělávání žáků s lehkým mentálním postižením
Typická věková skupina	12 - 14 let / 7. ročník
Datum vytvoření materiálu	20.2.2012

Pardubický kraj



krajské město: Pardubice

známá města: Litomyšl, Ústí nad Orlicí, Svitavy, Moravská Třebová, Chrudim

povrch: na jihu se rozkládá **Drahanská vrchovina a Českomoravská vrchovina**

Na východě leží část **Orlických hor**, na hranicích s Polskem se vypíná **Kralický Sněžník**



řeky: pramení zde řeky Labe, Morava a Svitava

průmysl: Vysoké Mýto - IVECO (KAROSA) - výroba autobusů
Pardubice - potravinářský průmysl - výroba Perníku
Pardubice - TESLA - výroba radiokomunikační techniky
Moravská Třebová - HEDVA - výroba pracovního oblečení
Svitavy - TOS - výroba dřevoobráběcích strojů

významné osobnosti kraje:

Bedřich Smetana - narodil se v Litomyšli ,český skladatel - "Má vlast",
"Prodaná nevěsta" aj.

Emil Holub - známý český lékař a cestovatel - podnikl tři výpravy do středu Afriky

zajímavosti kraje:

- v roce 1889 byla v Pardubicích založena první rafinerie ropy (nyní PARAMO)
- chov koní , který má svou tradici ve SLATIŇANECH
- VELKÁ PARDUBICKÁ steeplechase - nejstarší závod tohoto druhu v Evropě, poprvé byl odstartován v roce 1874

Kulturní památky

Hlinsko - Veselý Kopec - skanzen lidové architektury



Obr.č.4

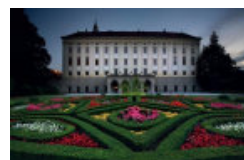


Obr.č.5

Litomyšl - renesanční zámek (zařazen do seznamu památek UNESCO)



Obr.č.6

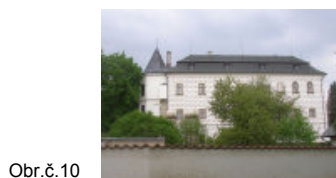


Obr.č.7

Moravská Třebová - renesanční zámek z let 1612 - 18



Slatiňany - středověká tvrz přestavěna na renesanční zámek



Národní hřebčín Kladruby nad Labem - založen v roce 1560, založen Pernštejnů. Je významný chovem plemenných starokladrubských koní. Chová se zde 300 koní.



Obr.č.12



Obr.č.13

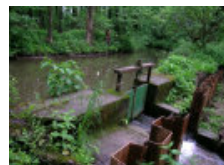
Přírodní zajímavosti

Opatovický kanál - středověké dílo vybudováno Pernštejnny v 15. - 16. stol. Původní délka 34,42 km, v současnosti 32,69 km. Dříve na něm bylo postaveno 32 mlýnů, v současné době jsou funkční 2 mlýny v obci Břehy a Lázně Bohdaneč. Tento kanál čerpal vodu z Labe a sloužil k napájení rozsáhlé rybníční sítě.

Obr.č.14



Obr.č.15



Vodní nádrž Pařížov - nejstarší na území ČR. Leží na řece Doubravě. Výstavba probíhala v letech 1908 - 1913. Původně měla sloužit jako ochrana před povodněmi, v současné době je využívána k výrobě el. energie.

Obr.č.16



Obr.č.17



Do vět doplň vhodné odpovědi:

Národní hřebčín se nachází v _____.

Název středověkého kanálu, sloužící k napájení rybníčních sítí _____.

Pardubice jsou proslaveny výrobou _____.

Středověká tvrz, později renesanční zámek se nachází ve _____.

Ve Vysokém Mýtě je továrna IVECO, kde se vyrábí _____.

V Litomyšli se narodil _____.

Na hranicích s Polskem se vypíná hora _____.

perníku

Opatovický

Bedřich Smetana

Kladrubech nad Labem

autobusy

Kralický Sněžník

Slatiňanech

Do vět doplň vhodné odpovědi:(řešení)

Národní hřebčín se nachází v Kladrubech nad Labem.

Název středověkého kanálu, sloužící k napájení rybníčních sítí Opatovický.

Pardubice jsou proslaveny výrobou perníku.


Středověká tvrz, později renesanční zámek se nachází ve Slatiňanech.

Ve Vysokém Mýtě je továrna IVECO, kde se vyrábí autobusy.

V Litomyšli se narodil Bedřich Smetana.

Na hranicích s Polskem se vypíná hora Kralický Sněžník.

Použité zdroje:

- Obr.č.1 -<http://spravnimapa.topograf.cz/imagebank/84354/970/2000/pardubicky.jpg>
-  Obr.č.2-http://wiki.rvp.cz/@api/deki/files/9447/=498px-Pardubice_Region_CoA_CZ.svg.png
-  Obr.č.3-http://www.sneznik.cz/img/up/25_f_Dscf0085.jpg
-  Obr.č.4 - <http://lh3.ggpht.com/-08BkZ35Exh8/S3lw7WzQAUI/AAAAAAAAANp0/7Q4HV11AL3k/26%252520Skanzen%252520Vesel%2525C3%2525BD%252520Kopec.jpg>
-  Obr.č.5 -http://img4.rajce.idnes.cz/d0402/3/3389/3389092_d9a8322899c9d18acde751538f969208/images/DSC_0578.JPG
-  Obr.č.6-<http://www.prague-transfers-services.cz/data/photos/6ab80462154155d3537733d6967b2b19.jpg>
-  Obr.č.7-http://nd01.jxs.cz/734/997/57c0463c3f_47250128_o2.jpg
-  Obr.č.8-http://www.vyletnik.cz/images/profilu/users/2553/20100401124708_33.jpg
-  Obr.č.9-<http://www.mtrebova.cz/files/images/3V400367-retu%C5%A1.preview.jpg>
-  Obr.č.10-http://www.ceske-pamatky.com/images/inzeraty/big/b1_149.jpg
-  Obr.č.11-http://www.zamky-hrady.cz/1/img/slatinany_poz.jpg
-  Obr.č.12-http://www.xantypa.cz/data/articles/_ICT0003.jpg
-  Obr.č.13-<http://media.novinky.cz/624/136249-original-tu6ox.jpg>
-  Obr.č.14-http://cestykrajem.cz/dynamic/objects/photos/2011/03/opatov_kanal.jpg
-  Obr.č.15-http://regiony.ic.cz/clanky/pardub/opatovice_v.jpg
-  Obr.č.16-<http://www.czecot.cz/results/cropresize.php?f=76887&w=240&h=240&c=1&orig=1>
-  Obr.č.17-<http://www.oblibene.org/userdata/shopimg/zeleznehory-hm/image/gener/big/Prehrada%20parizov%202.jpg>
- 

Autorem materiálu, není-li uvedeno jinak, je Mgr. Iveta Havlová

Animace obrázků - kliknutím na objekt