



## INVESTICE DO ROZVOJE VZDĚLÁVÁNÍ

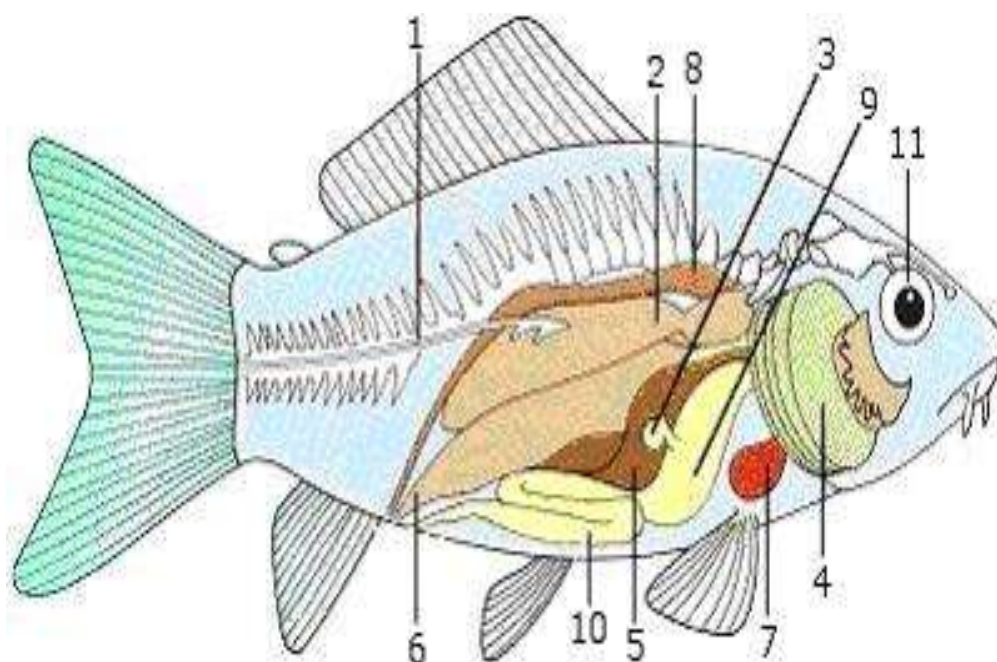
Identifikátor materiálu: EU – 7- 38

Přírodopis, 8.ročník

<b>Anotace</b>	Kvíz - ryby
<b>Autor</b>	Mgr. Martina Březinová
<b>Jazyk</b>	Čeština
<b>Očekávaný výstup</b>	Žáci popíší vnitřní stavbu těla ryb, druhy ploutví, znají vhodné prostředí dravých i nedravých ryb, určí zástupce našich sladkovodních ryb
<b>Speciální vzdělávací potřeby</b>	- žádné –
<b>Klíčová slova</b>	Žábry, plynový měchýř, párové ploutve
<b>Druh učebního materiálu</b>	Vytvořeno v programu Word
<b>Druh interaktivity</b>	Pracovní listy
<b>Cílová skupina</b>	Žák
<b>Stupeň a typ vzdělávání</b>	základní vzdělávání žáků s lehkým mentálním postižením
<b>Typická věková skupina</b>	13-15 let
<b>Datum vytvoření materiálu</b>	20.3. .2012

# Kvíz ryby

1. k vnitřním částem těla přiřaď názvy:



Žábry

Plynový měchýř

Játra

Postranní čára

Žlučový váček

Ledviny

Pohlavní žlázy

Žaludek

Oko

Srdce

Střevo

**2. Podívej se na obrázek a napiš, jaké druhy ploutví mají ryby. Rozděl ploutve na párové a nepárové**

Párové ploutve

nepárové ploutve

**3. Podtrhni, které smysly jsou u ryb dobře vyvinuty:**

Zrak, čich, hmat, sluch

**4. Spoj rybu do správného prostředí:**

Pstruh obecný

potok

Sumec velký

rybník

Kapr obecný

přehrada

Štika obecná

moře

treska

řeka

**5. Napiš hlavní rozdíly mezi štikou a kaprem- jaký mají tvar těla, zbarvení, čím se živí**

Štika obecná

kapr obecný

---

---

---

---

---

**6. Doplň následující přísloví:**

Je zdravý jako.....

Je hladký jako.....

Chová se jako leklá.....

Čilý a mrštný jako .....

Malé ryby taky .....

Cítí se jako ryba ve .....

Kapři si sami rybník ne.....

**7. Který doklad nesmí chybět sportovnímu rybáři?**

**8. K čemu rybám slouží sliz?**

**9. Kapr má veliké oči, ale daleko nevidí, čím vyhledává potravu?**

**10. Co je to tření a jak probíhá?**

**11. K čemu slouží žloutkový vak?**

**12. Kde kapři přezimují?**

**13. Proč musí lidé v zimě vysekávat do ledu otvory?**

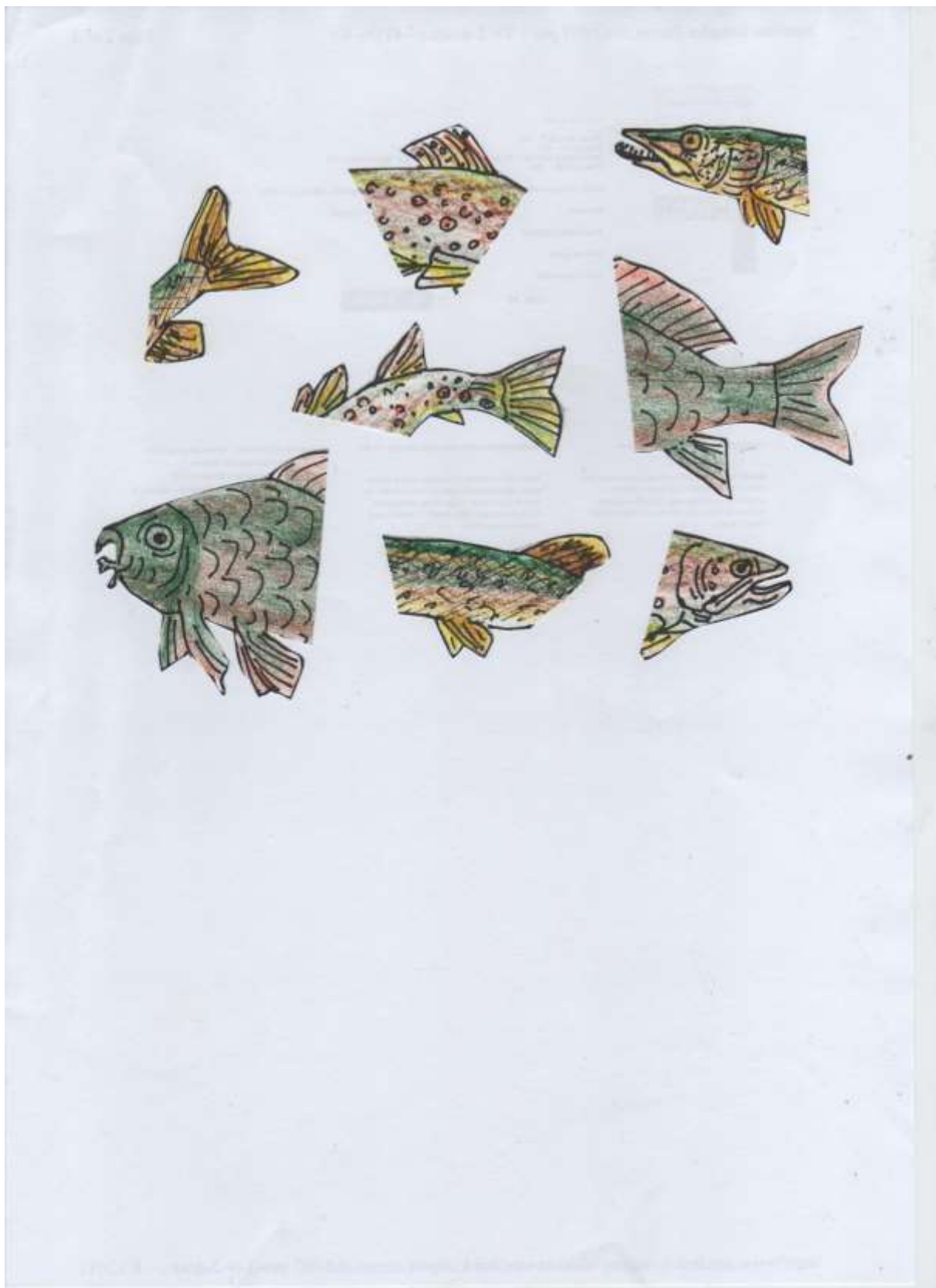
**14. Napiš některé ryby, které žijí v moři**

**15. Rybám se velmi podobá starobylá skupina paryb- znáš zástupce?**

**16. Popiš, k jakému účelu slouží rybám plynový měchýř**

**17. Podle čeho poznáme stáří kapra?**

**18. Na čistý papír vystřihni a správně slož ryby. Znáš jejich názvy?**



Použité zdroje: <http://www.nachytano.cz/userfiles/image/anatomie.jpg>, autorem materiálu, není – li uvedeno jinak je Mgr. Martina Březinová

