

INVESTICE DO ROZVOJE VZDĚLÁVÁNÍ

Identifikátor materiálu: EU – 7-34

Přírodopis, 8.ročník

Anotace	Obojživelníci
Autor	Mgr. Martina Březinová
Jazyk	Čeština
Očekávaný výstup	Žáci rozliší obojživelníky podle znaků, znají ocasaté i bezocasé obojživelníky, určí naše známé zástupce
Speciální vzdělávací potřeby	- žádné –
Klíčová slova	Pulec, žába, mlok, čolek, ropucha
Druh učebního materiálu	Vytvořeno v programu Smart pro práci s interaktivní tabulí
Druh interaktivity	kombinace
Cílová skupina	Žák
Stupeň a typ vzdělávání	základní vzdělávání žáků s lehkým mentálním postižením
Typická věková skupina	13-15 let
Datum vytvoření materiálu	11.3. 2012



Obojživelníci

základní znaky, známé druhy

ZŠ Praktická,
Šaldova 6, Litoměřice
Mgr. Martina Březinová



základní znaky:

čtyřnozí obratlovci-voda, souš
stojaté vody, pole, lesy
teplota těla- teplota prostředí

2 typy: a) Čolkovitý

ČOLEK OBECNÝ

- dlouhý 9 cm,
zploštěný ocas, chráněn zákonem,
na jaře na zádech hřeben,
pestré zbarvení, živí se hmyzem,
menšími živočichy

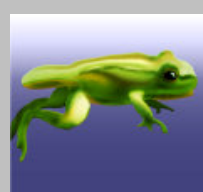


MLOK SKVRNITÝ

-vlhká místa, les, větší než čolek,
hladká černá kůže- skvrny
živorodý
ve dne skrytý, v noci loví žížaly,
hmyz, slimáky

b) Žabí - krátké zavalité tělo bez ocasu, zadní končetiny delší, slouží ke skákání

vajíčko → pulec-žábry → pulec-plíce → dospělá žába



- krátké zavalité tělo, delší zadní končetiny
- na předních 4 prsty X na zadních pět prstů, plovací blány, velké oči chrání 3 víčka, vymrštitelný jazyk, živí se hmyzem

Naše nejznámější žáby: skokan zelený, ropucha obecná, rosnička zelená



Skokan zelený

žije u vody, dobře plave, po zemi skáče, živí se hmyzem i vlastními pulci, loví i rybí plůdky, samečkové kvákají- žabí koncert- léto na zimu do bahna

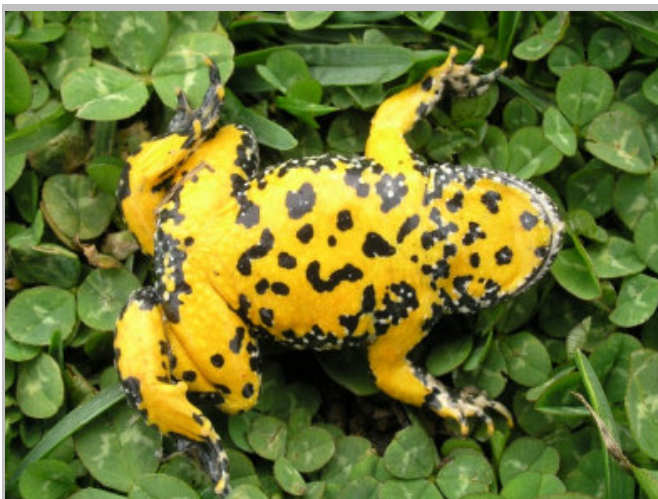
Rosnička zelená

naše stromová žába, na konci prstů -přísavkové polštářky, loví mouchy, sameček- pod hrdlem zesilovací vak- hlasitě skřehotá (když má pršet)



Ropucha obecná

- naše největší žába (15 cm) bradavičnatá kůže vylučuje palčivý sliz- obrana, ve vodě jen v době rozmnožování, raději leze, pochytá mnoho hmyzu, žížal



kuňka žlutobřichá



ropucha krátkonohá

jedovaté žáby- pralesničky

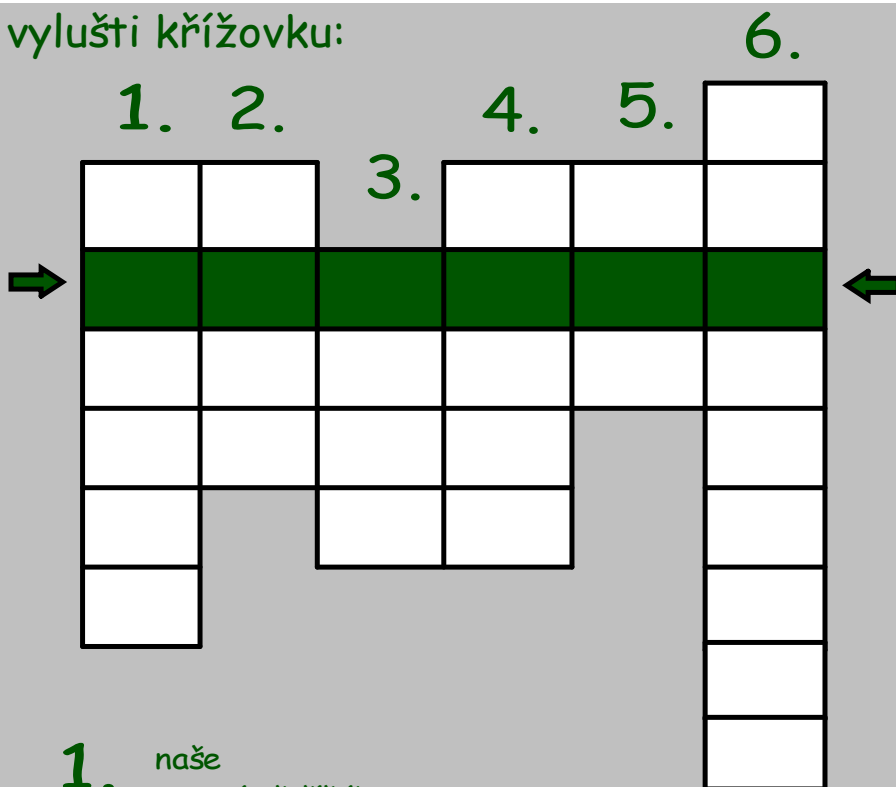
ropucha obrovská



ropucha zelená



vylušti křížovku:



1. naše
nejznámější žába

2. ropucha na
obranu vylučuje

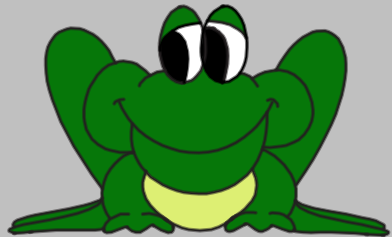
3. čolci a mloci mají

4. palec

5. vnímá pouze pohybující objekty

6. na kůži má ... v nich
jedové žlázky

	1.	2.		4.	5.	6.
	S	S	3.	L	O	B
→	K	L	O	A	K	A
	O	I	C	R	O	D
	K	Z	A	V		A
	A		S	A		V
	N					I
						C
						E



řešení : KLOAKA JE DUTINA, DO KTERÉ ÚSTÍ TRÁVICÍ, VYLUČOVACÍ A ROZMNOŽOVACÍ SOUSTAVY.

POUŽITÉ ZDROJE:

Galerie SMART NOTEBOOK

ROUHLÍKOVÁ, J., Krouhlik, J., *Přírodopis 8. ročník zvláštní školy*. Praha: Septima. 1997

autorem materiálu a všech jeho částí není -li uvedeno jinak, je Mgr. Martina Březinová

<http://oko.yin.cz/39/jedovate-zaby/jedovata-zaba.jpg>

<http://www.biolib.cz/IMG/GAL/15985.jpg>

<http://www.shoarns.com/frog.jpg>

http://vtm.zive.cz/files/imagecache/dust_filerenderer_normal/upload/aktuality/ropucha_obrovsk_4e2406c143.jpg

<http://ms.gsospg.cz:8180/biologic/resources/books/zoologic/images/large/vaclav-krivan/strunatci/obojzivelnici/mloci/colek-obecnny.jpg>

<http://static.ddmcdn.com/gif/frog-1.jpg>