

Výukový materiál zpracovaný v rámci projektu



INVESTICE DO ROZVOJE VZDĚLÁVÁNÍ

Pořadové číslo projektu: CZ.1.07/1.4.00/21.1484

Šablona: Sada: EU-1-7

Jméno autora: Mgr. Ilona Škamlová

Škola-adresa: Šaldova 6, Litoměřice

Ověření ve výuce: 29.02.2012 **Datum vytvoření:** 26.02.2012

Ročník: 6.

Vzdělávací oblast: Jazyk a jazyková komunikace

Vzdělávací obor: Anglický jazyk

Tematický okruh: Jazyková výchova

Téma: Opposites

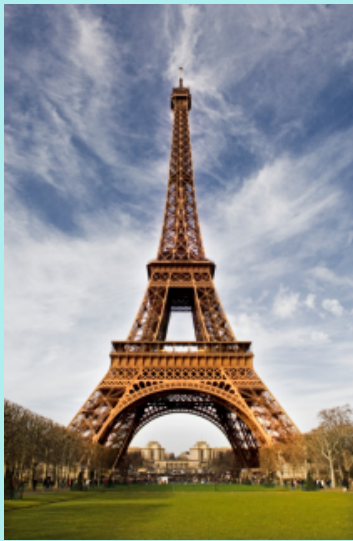
Klíčová slova: big, small, fat, slim, short, high, long, lowly



INVESTICE DO ROZVOJE VZDĚLÁVÁNÍ

Anotace	Žák se seznámí se slovy opačného významu. Osvojí si zvukovou podobu nových slov. Žák doplňuje slovíčka do vět. Rozumí jejich významu.
Autor	Ilona Škamlová
Jazyk	Angličtina
Očekávaný výstup	Dokáže používat nová slovíčka v praxi i ve větách. Rozumí jednoduché větě. Dokáže doplňovat nová slova do vět podle významu. Osvojí si zvukovou podobu nových slov.
Speciální vzdělávací potřeby	Určeno pro žáky s~lehkou mentální retardací
Klíčová slova	Opposites
Druh učebního materiálu	Vytvořeno v~programu Smart pro práci s~interaktivní tabulí
Druh interaktivity	Kombinace
Cílová skupina	Žák
Stupeň a typ vzdělávání	základní vzdělávání druhý stupeň
Typická věková skupina	12 - 13 let / 6. ročník
Datum vytvoření	26.02.2012

Opposites



tall



lowly



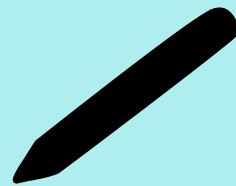
slim



fat

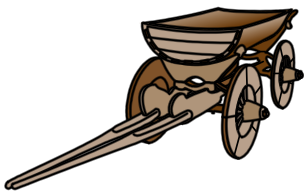


short



long

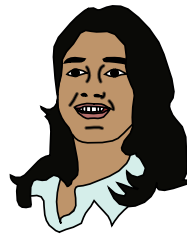




slowly



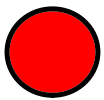
fast



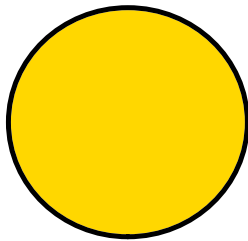
happy



sad



small



big



old



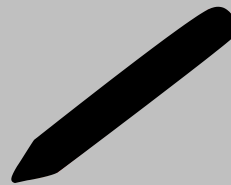
young



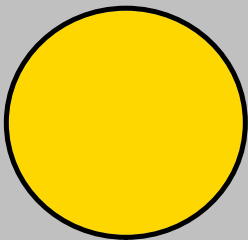
COMPLETE: long happy big young



My baby sister is ...



This pencil is ...



The circle is ...



My mum is ...



COMPLETE: fat tall short



The Eiffel Tower is ...



This pencil is ...



My brother is ...

Zdroje:

použito z galerie Smart notebook

List č. 3 (Francie - Eiffelova věž, Itálie - Koloseum v Římě, woodsman, fat, tužka, stub)

List č. 4 (kruh malý, kruh velký, car, vůz, smutný 1, šťastný 1, old, child)

List č. 5 (kruh velký, tužka, child, šťastný)

List č. 6 (Francie - Eiffelova věž, stub, fat)