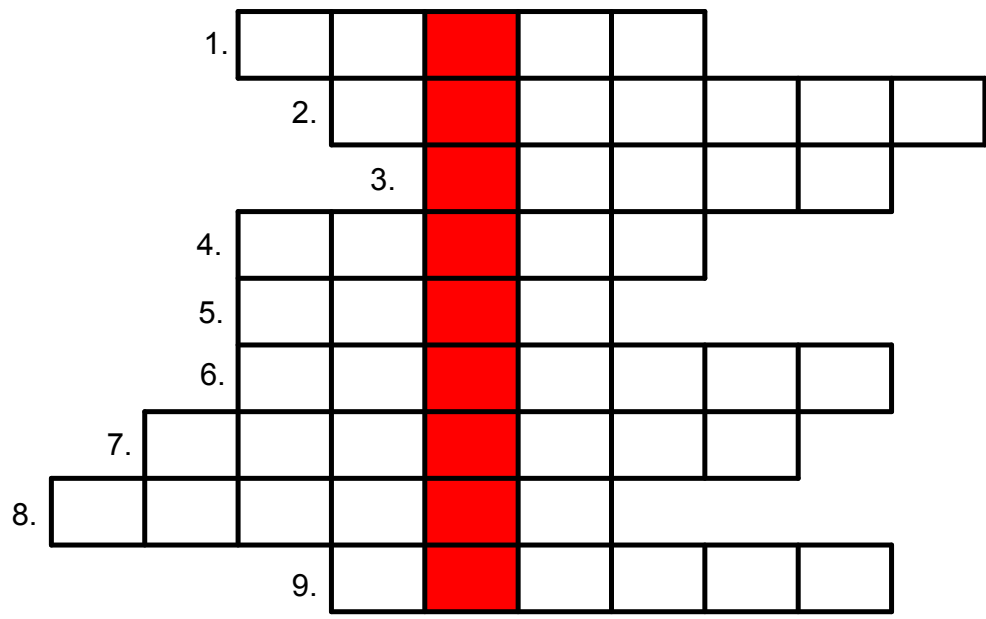


Křížovka s tajenkou



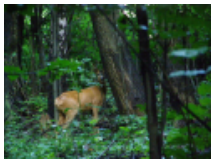
Tajenka : _ _ _ _ _ /napiš/

Křížovka s tajenkou - otázky (animace kliknutím na objekt)

1. Pojmenuj zvíře na obrázku. 2. Pojmenuj zvíře na obrázku 3. Otisky nohou ,rukou ve sněhu jsou..



4. Pojmenuj zvíře na obrázku. 5. V zimě padá...



6. Pojmenuj zvíře na obrázku



7. Kanec má rád /na obrázku/ 8. V zimě spí, má rád med



9. Veverka má ráda lískové....



/ Nápověda: MEDVĚD , JELEN , STOPY , JEZEVEC , SRNEC , VEVERKA , OŘÍŠKY ,BUKVICE , SNÍH /

Řešení :

Křížovka s tajenkou

1.	J	E	L	E	N				
2.	V	E	V	E	R	K	A		
3.	S	T	O	P	Y				
4.	S	R	N	E	C				
5.	S	N	Í	H					
6.	J	E	Z	E	V	E	C		
7.	B	U	K	V	I	C	E		
8.	M	E	D	V	Ě	D			
9.	O	Ř	Í	Š	K	Y			

Tajenka : LESNÍ ZVĚŘ

Skrývačky (animace kliknutím ns objekt)

Ve větách jsou schované názvy lesních zvířat. Zkus je najít a název zvířete označ barevně pastelkou. Obrázky ti napoví.

Na poli je len.



Venku napadl sních.



Děti, utvoříme dvě družstva.

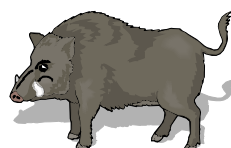
Na louce žlutě kvete pampeliška.

Terka necítí vůbec nic, protože má rýmu.



Koza jí celou ruku olízala.

Umazala si celou tvář.



Skrývačky (animace kliknutím ns objekt)

Řešení

Ve větách jsou schované názvy lesních zvířat. Zkus je najít a název zvířete označ barevně pastelkou. Obrázky ti napoví.

Na poli je **len**.



Venku napadl **sníh**.



Děti, utvoříme **dvě družstva**.

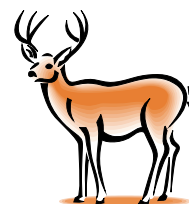
Na louce žlutě kvete **pampeliška**.

Terka necítí vůbec nic, protože má **rýmu**.



Koza jí celou ruku olízala.

Umazala si celou tvář.



Citace

Autorem všech materiálů není- li uvedeno jinak, je Mgr. Martina Schwarzová a Mgr. Pavlína Horčová.

Použité zdroje.

Křížovka s tajenkou.

1.jelen

http://commons.wikimedia.org/wiki/File:ZOO_Olomouc12_Cervus_elaphus_sibiricus.JPG

2.veverka

http://commons.wikimedia.org/wiki/File:Sciurus_vulgaris_Suomi-e.jpg

3.stopa ve sněhu

http://commons.wikimedia.org/wiki/File:06_Elk_Hunt_%28194%29.JPG

4.srnec

http://commons.wikimedia.org/wiki/File:Metylovice,_srna.jpg

5.Sníh

http://commons.wikimedia.org/wiki/File:%C5%A0pindler%C5%AFv_MI%C3%BDn,_Labe_pod_doln%C3%AD%C3%A1vkou_v_zim%C4%9B,_sn%C3%ADh.jpg

6.Jezevec

klipart katalog:<http://office.microsoft.com.-název obrázku 00346987.wmf>

7.Bukvice

http://commons.wikimedia.org/wiki/File:Fagus_sylvatica7_ies.jpg

8.Medvěd

klipart katalog: <http://office.microsoft.com.- název obrázku 00332318.wmf>

9.Veverka s lískovými oříšky

klipart katalog:<http://office.microsoft.com.-název obrázku 00441413.wmf>

Skrývačky. (klipart katalog: <http://office.microsoft.com.>)

lasice - název obrázku 00337932.wmf

kanec - název obrázku 00111378.wmf

jelen - název obrázku 00356157.wmf

liška - název obrázku 00441392.wmf

medvěd - název obrázku 00332318.wmf

zajíc - název obrázku 00332362.wmf

kuna - http://commons.wikimedia.org/wiki/File:Beech_Marten.jpg