

(animace kliknutím na objekt)

Lesní zvěř (prezentace s výkladem)

- je těžké ji spatřit, protože je velmi plachá
- ve dne se ukrývá
- vychází brzy zrána a večer (za soumraku)



obr.1

Jelen

- žije většinou ve vysokých lesích
- je velký a statný
- má rozložitě parohy, které na podzim shazuje, narostou mu pak nové, větší parohy
- samci mezi sebou zápasí, vítěz se stává vůdcem stáda
- je býložravec ,sudokopytník (má 4 prsty)
- samice jelena je laň, mláďata mají srst posetou bílými skvrnami



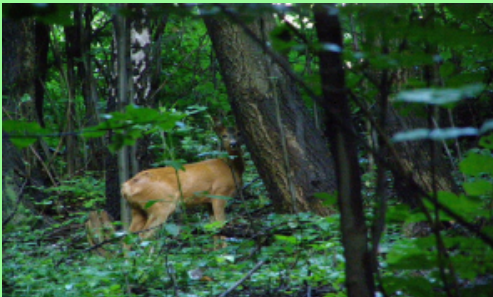
obr.2



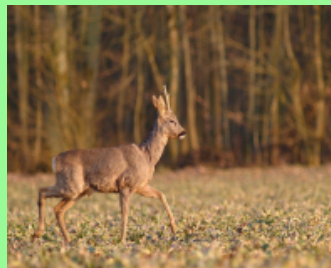
obr.3

Srnec

- je menší než jelen
- má krátké parůžky, které na podzim shazuje, narostou mu nové
- býložravec
- samice je srna
- mláďata mají srst posetou bílými skvrnkami



obr.4



obr.34



obr.37 srna a srnče



obr.38

Veverka

- hbitě skáče z větve na větev (dlouhý huňatý ocas slouží jako kormidlo)
- před zimou si dělá zásoby (semínka šišek, oříšky, zrníčka schovává do země nebo do děr ve stromech)
- má rezavou nebo černou barvu



obr.5



obr.6

Liška

- má hustý kožich rezavé barvy
- bohatý ohon s bílou špičkou
- loví v noci, ve dne je většinou v noře (loví králíky, zajíce, živí se i ovocem a odpadky)
- má silné , ostré špičáky, výborný zrak, sluch a čich



obr.7

Vlk

- loví ve smečce, smečka uloví i větší zvíře (jelena)
- má ostré zuby, výborný zrak, čich
- typické je vlčí vytí



obr.9



obr.8 vlčí stopa



obr.10



obr.11

Kuna

- škodná zvěř, často hubená, stává se ohroženým druhem
- je šelma, žíví se hlodavci, drobnými savci, drůbeží, vajíčky, na podzim se žíví ovocem



obr. 12



obr. 13

Jezevec

- šelma, všežravec (hmyz, dešťovky, hraboši, vejce, semena, houby...)
- má bílou hlavu, přes oči černé pruhy
- v zemi hloubí nory a brlohy, má mohutné tlapy (je čistotný- trus a zbytky jídla ukládá mimo noru)
- přes zimu hodně spí



obr. 14



obr. 15

Prase divoké

- tělo pokrývají tmavé štětiny
- má dlouhé špičáky
- je sudokopytník, má dva prsty
- potrava (kořínky, žaludy, bukvice, kaštiny)
- samec = kanec, samice = bachyně, mláďata = selata (mají pruhovanou srst)



obr.16



obr.18



obr.17



obr.42

Zajíc

- býložravec (okusuje kůru mladých stromků, žere výhonky, trávu, zelí...)
- dlouhé uši, dlouhé zadní končetiny (běh, skoky)
- rozštěpený horní pysk, oči po stranách hlavy, hlodavé řezáky (stále dorůstají)



obr.20



obr.19

Muflon

- příbuzný ovce, žije ve stádech
- stádo vede muflonka
- mají rohy, které neshazují (toulce)
- samice mají také rohy- menší než samci
- výborný sluch, čich, zrak
- živí se spásáním trávy, listím stromů, keřů, okusují kůru stromů
- mláďata se nazývají muflončata



obr.26



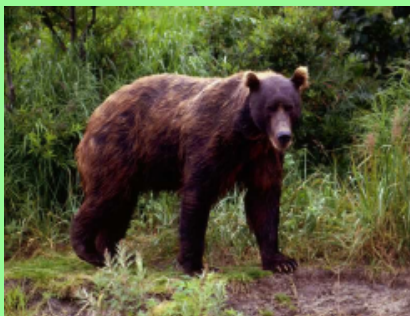
obr.25



obr.27

Medvěd hnědý

- šelma, všežravec (lesní plody, kořínky, ryby, hmyz, savce, med krade lesním včelám..)
- je mohutný, má silné končetiny, dlouhé drápy, velká kulatá hlava, u nás žije vzácně
- stopa připomíná otisk lidské nohy (otisk se liší pouze drápy)
- v listopadu uléhá k zimnímu spánku, probouzí se v únoru až dubnu
- než ulehne k zimnímu spánku, tak se pořádně vykrmí



obr.21



obr.22



obr.23



obr.24

Krmení zvěře

Je zima, mrzne, padá sníh, který vše přikryje. Ptákům a zvířatům v lese musíme pomoci s potravou. Vše, čím se živí je schované pod sněhem, zmrzlou zemí.

V lese lidé (myšlivci) dávají zvěři do krmelců : seno, žaludy, kaštiny, semena bukvic, jablka, mrkev, tvrdý chléb a pečivo.



obr.28



obr.29



obr.30

Stopy zvěře

- podle stop, otisků zvěře ve sněhu, změkklé půdě můžeme určit, jaké zvíře tudy prošlo



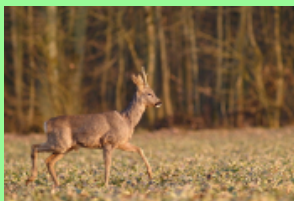
obr.31 jelen lesní



obr.32



obr.33



obr.34 srnec



obr.35



obr.36



obr.39 divoké prase



obr.40



obr.41



obr.43 liška



obr.44



obr.45



obr.46 zajíc polní



obr.47

Osmisměrka

Najdi tato lesní zvířata ukrytá v osmisměrce, vyznač je jednou barvou.

JELEN JEZEVEC VEVERKA LIŠKA SRNEC MEDVĚD VLK KANEC KUNA

J	E	Z	E	V	E	C
R	E	B	S	L	Z	E
A	C	L	D	K	M	N
N	I	Z	E	I	Q	R
U	M	O	L	N	I	S
K	A	N	E	C	P	R
A	K	R	E	V	E	V
Y	A	K	Š	I	L	O
M	E	D	V	Ě	D	X

Osmisměrka

Najdi tato lesní zvířata ukrytá v osmisměrce, vyznač je jednou barvou.

JELEN JEZEVEC VEVERKA LIŠKA SRNEC MEDVĚD VLK KANEC KUNA

J	E	Z	E	V	E	C
	E			L		E
A		L		K		N
N			E			R
U				N		S
K	A	N	E	C		
A	K	R	E	V	E	V
	A	K	Š	I	L	
M	E	D	V	Ě	D	

Citace

Lesní zvěř (prezentace s výkladem)

Autorem všech materiálů není- li uvedeno jinak, je Mgr.Martina Schwarzová a Mgr.Pavλίna Horčová.

Použité zdroje:

Obr.1

<http://commons.wikimedia.org/wiki/File:Cervus.nippon.dybowskii-07-Castolovice.jpg>

obr.2

http://commons.wikimedia.org/wiki/File:ZOO_Olomouc12_Cervus_elaphus_sibiricus.JPG

obr.3

http://commons.wikimedia.org/wiki/File:Rothirsch_s%C3%A4ugend_070816_2.jpg

obr.4

http://commons.wikimedia.org/wiki/File:Metylovice,_srna.jpg

obr.5

http://commons.wikimedia.org/wiki/File:Sciurus_vulgaris_Suomi-e.jpg

obr.6

http://commons.wikimedia.org/wiki/File:Ekorn_Squirrel.JPG

obr.7

http://upload.wikimedia.org/wikipedia/commons/0/03/Vulpes_vulpes_laying_in_snow.jpg

obr.8

http://commons.wikimedia.org/wiki/File:06_Elk_Hunt_%28194%29.JPG

obr.9

http://commons.wikimedia.org/wiki/File:Kolm%C3%A5rden_Wolf.jpg

obr.10

http://commons.wikimedia.org/wiki/File:Canis_lupus_laying_in_grass.jpg

obr.11

http://commons.wikimedia.org/wiki/File:Wolves_and_elk.jpg

obr.12

http://commons.wikimedia.org/wiki/File:Beech_Marten.jpg

obr.13

http://commons.wikimedia.org/wiki/File:Marten_with_Flowers.jpg

obr.14
http://commons.wikimedia.org/wiki/File:Meles_meles_norway_2.JPG
obr.15
<http://commons.wikimedia.org/wiki/File:Gr%C3%A4vling.jpg>
obr.16
http://cs.wikipedia.org/wiki/Soubor:Wild_Boar_Habitat_3.jpg
obr.17
http://upload.wikimedia.org/wikipedia/commons/6/6a/Bache_mit_Frischling.jpg
obr.18
http://commons.wikimedia.org/wiki/File:Wild_boar_Finland.JPG
obr.19
<http://commons.wikimedia.org/wiki/File:Rusakko.jpg>
obr.20
http://commons.wikimedia.org/wiki/File:European_Hare.jpg
obr.21
<http://upload.wikimedia.org/wikipedia/commons/3/3f/Brown-bear-in-spring.jpg>
obr.22
http://commons.wikimedia.org/wiki/File:Brown_Bear_Feeding_on_Salmon_1.jpg
obr.23
http://commons.wikimedia.org/wiki/File:Brown_Bear_Cubs.jpg
obr.24
http://commons.wikimedia.org/wiki/File:Brown_Bear_us_fish_2.jpg
obr.25
http://cs.wikipedia.org/wiki/Soubor:Mouflon_2.jpg
obr.26
http://commons.wikimedia.org/wiki/File:Mouflon_at_Highland_Wildlife_Park_-_geograph.org.uk_-_1074751.jpg
obr.27
[http://commons.wikimedia.org/wiki/File:European_mouflon_\(Ovis_orientalis_musimon\)_2.jpg](http://commons.wikimedia.org/wiki/File:European_mouflon_(Ovis_orientalis_musimon)_2.jpg)
obr.28
<http://commons.wikimedia.org/wiki/File:Krmelec.jpg>
obr.29
http://commons.wikimedia.org/wiki/File:Krmelec,_Mur%C3%A1nska_planina.jpg
obr.30
http://commons.wikimedia.org/wiki/File:T%C5%99eboc,_Na_H%C3%BD%C5%BEi,_v%C3%BDkrm_zv%C4%9B%C5%99e.JPG

obr.31
<http://commons.wikimedia.org/wiki/File:Kottenforst-Rothirsch.jpg>
obr.32
<http://commons.wikimedia.org/wiki/File:Cervus.elaphus.track.on.snow.jpg>
obr.33
<http://commons.wikimedia.org/wiki/File:Cervus.elaphus.track.jpg>
obr.34
[http://commons.wikimedia.org/wiki/File:Chevreuil\(brocard\)-HAYE_sylvain.jpg](http://commons.wikimedia.org/wiki/File:Chevreuil(brocard)-HAYE_sylvain.jpg)
obr.35
http://commons.wikimedia.org/wiki/File:Roe_deer_track03.jpg
obr.36
<http://commons.wikimedia.org/wiki/File:Capreolus.capreolus.tracks.jpg>
obr.37
http://commons.wikimedia.org/wiki/File:Srna_and_srn%C4%8De.jpg
obr.38
<http://commons.wikimedia.org/wiki/File:Capreolus.capreolus.young.jpg>
obr.40
<http://commons.wikimedia.org/wiki/File:Sus.scrofa.tracks.on.snow.jpg>
obr.41
<http://commons.wikimedia.org/wiki/File:Sus.scrofa.tracks.jpg>
obr.42
http://commons.wikimedia.org/wiki/File:DSC_5044-PiedDeSanglier.jpg
obr.43
http://commons.wikimedia.org/wiki/File:Vulpes_vulpes_standing_in_snow.jpg
obr.44
<http://commons.wikimedia.org/wiki/File:Caminozorro.JPG>
obr.45
<http://commons.wikimedia.org/wiki/File:Vulpes.vulpes.tracks.jpg>
obr.46
http://commons.wikimedia.org/wiki/File:Feldhase_Schiermonnikoog.JPG
obr.47
<http://commons.wikimedia.org/wiki/File:Lepus.europaeus.tracks.on.snow.jpg>