

anotace

LES 2

Vysvětlivky k použitým symbolům.



Zde žák používá psací pero.



Význam lesa

- patří k nejcennějšímu přírodnímu bohatství
- je zásobárnou vláhy (vody)
- je zdrojem kyslíku v ovzduší
- má význam i pro odpočinek lidí (turistika)
- je zdrojem dřeva



Obyvatelé lesa

Mravenci



Ze spadaného listí si budují mraveniště.

Zmije



Vyhřívá se na pasekách a patří mezi hady jedovaté.



Les je plný ptactva.

Sojka



4

Káně



5

Datel



6

Sova



7



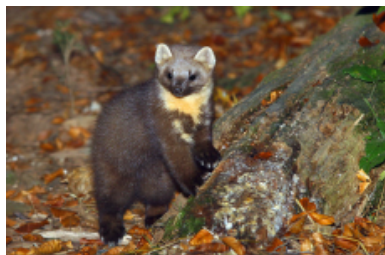
Další obyvatelé lesa jsou:

Veverka



8

Kuna



9

Liška



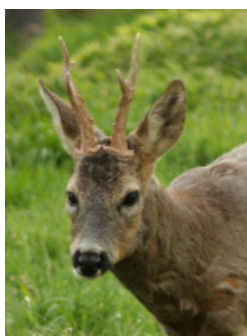
10

Zajíc



11

Srnec



12

Jelen



13

Divoké prase



14





Opakování

1. Napiš dva nejznámější jehličnaté stromy: _____
2. Který listnatý strom má bílý kmen? _____
3. Který jehličnatý strom na zimu opadává? _____
4. Napiš listnatý strom, kterého plodem jsou žaludy: _____
5. Ze kterého stromu se dřevo používá na stavbu lodí? _____
6. Napiš dva ptáky, kteří žijí v lese: _____
7. Jak se nazývá obydlí mravenců? _____
8. Který had, žijící v lese, je jedovatý? _____
9. Napiš ještě dva další obyvatele lesa: _____
10. Jaký význam má les? _____



Řešení.

1. Napiš dva nejznámější jehličnaté stromy: [smrk a borovice](#)
2. Který listnatý strom má bílý kmen? [bříza](#)
3. Který jehličnatý strom na zimu opadává? [modřín](#)
4. Napiš listnatý strom, kterého plodem jsou žaludy: [dub](#)
5. Ze kterého stromu se dřevo používá na stavbu lodí? [jedle](#)
6. Napiš dva ptáky, kteří žijí v lese: [sojka, káně.....](#)
7. Jak se nazývá obydlí mravenců? [mraveniště](#)
8. Který had, žijící v lese, je jedovatý? [zmije](#)
9. Napiš ještě dva další obyvatele lesa: [liška, divoké prase.....](#)
10. Jaký význam má les? [je zdrojem kyslíku, dřeva, zásobárnou vláhy...](#)



Zdroje:

1. http://commons.wikimedia.org/wiki/File:Formica_rufa_a1.jpg

2. <http://commons.wikimedia.org/wiki/File:Ameisenbau-1.jpg>

3. http://commons.wikimedia.org/wiki/File:Vipera_Berus_Haukipudas_20110602d.JPG

4. http://commons.wikimedia.org/wiki/File:Garrulus_glandarius3.jpg

5. http://upload.wikimedia.org/wikipedia/commons/2/29/Common_Buzzard_RWD.jpg

6. http://commons.wikimedia.org/wiki/File:Dryocopus_martius.jpg

7. http://upload.wikimedia.org/wikipedia/commons/8/80/Barn-owl_%28Racheeo%29.jpg

8. http://commons.wikimedia.org/wiki/File:MattiParkkonen_Orava.jpg

9. http://commons.wikimedia.org/wiki/File:Martes_martes_crop.jpg

10. http://commons.wikimedia.org/wiki/File:Red_fox_pup_in_a_forest_of_Haute-Normandie.jpg

11. http://commons.wikimedia.org/wiki/File:Feldhase_Schiermonnikoog.JPG

12. http://commons.wikimedia.org/wiki/File:Capreolus_capreolus_male_p.jpg

<http://commons.wikimedia.org/wiki/File:Wapiti.jpg>
13. 
14. http://commons.wikimedia.org/wiki/File:Sus_scrofa_ies.jpg


EU-2-29 A.docx