

DOPRAVA 2

anotace

Vysvětlivky k použitým symbolům.



Zde žák používá psací pero.



Posuvný objekt.

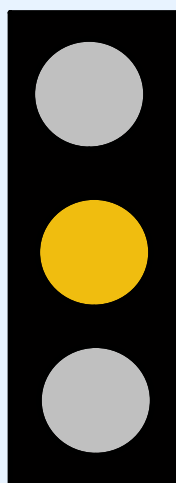
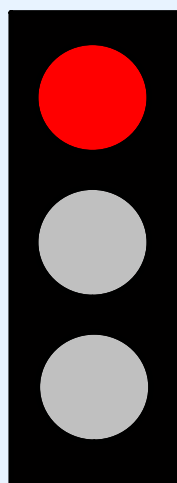
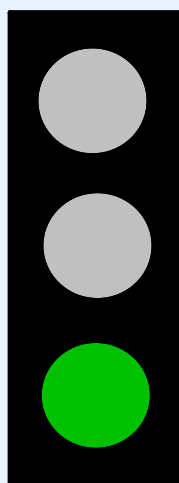


Pod tímto objektem je skryto řešení,
po odsunutí může žák provést kontrolu.





Semafor



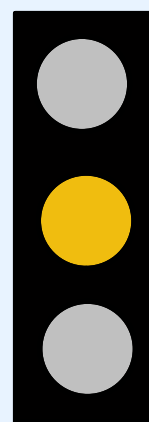
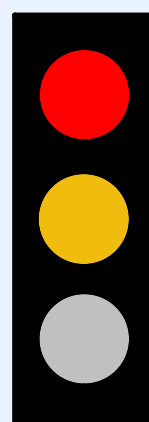
Stůj!

Pozor!

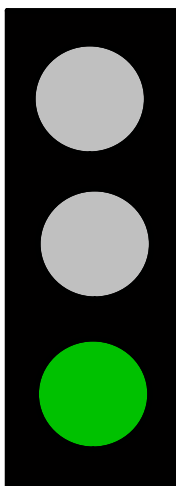
Volno!



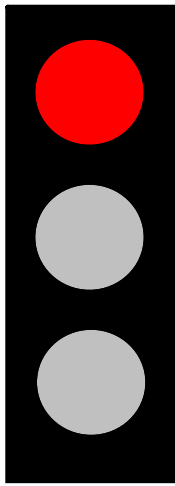
Jaké bude další rozsvícené světlo na semaforu?



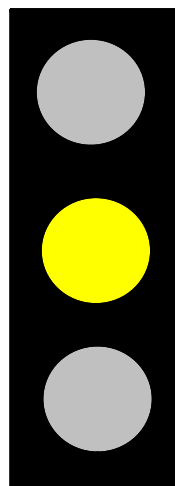
Řešení.



Volno!



Stůj!



Pozor!





Znáš dopravní značky? Spoj, co k sobě patří.



Stezka pro cyklisty

Zákaz vjezdu všech vozidel

Stezka pro chodce

Kruhový objezd

Dej přednost v jízdě

Stůj, dej přednost v jízdě

Hlavní pozemní komunikace

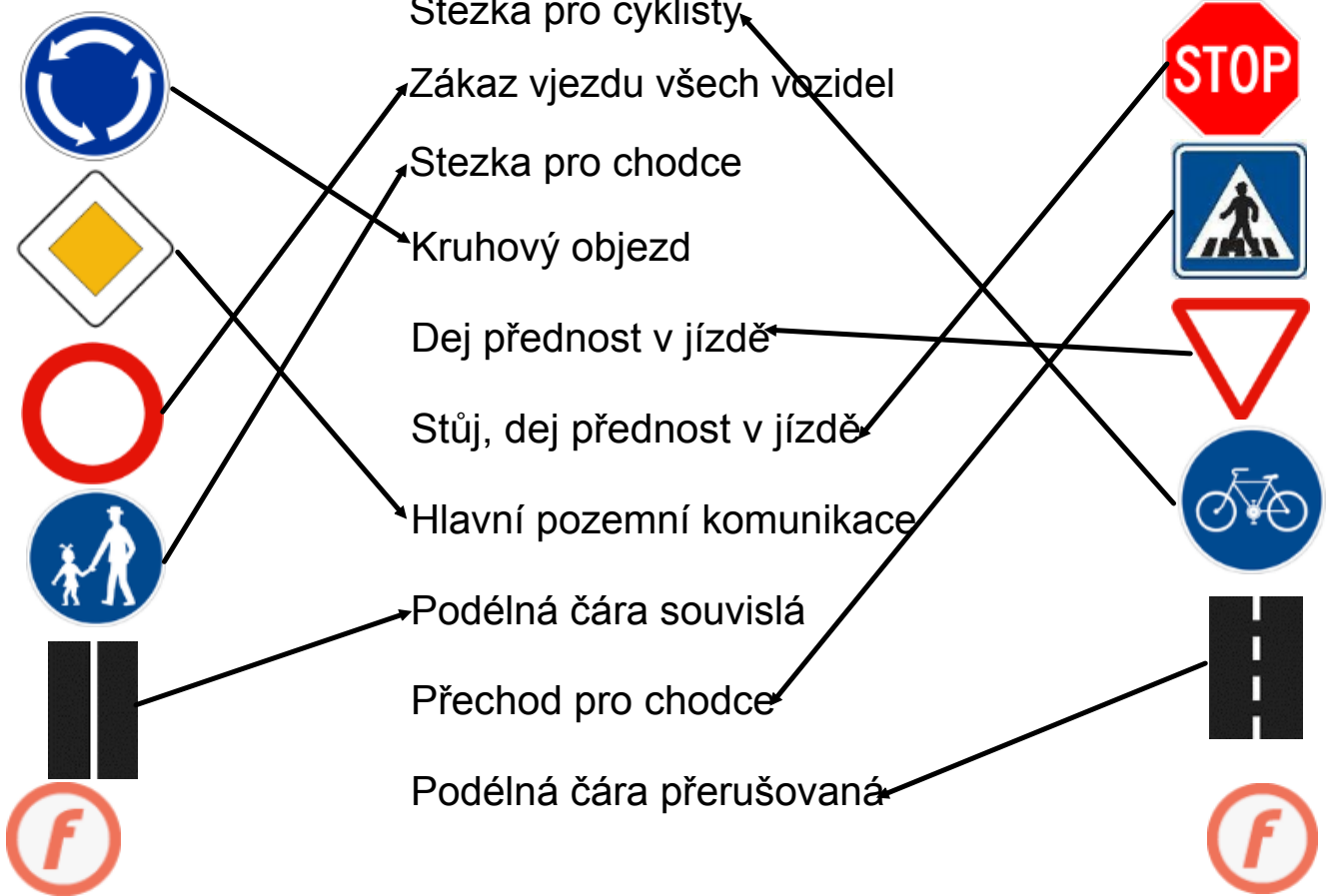
Podélná čára souvislá

Přechod pro chodce

Podélná čára přerušovaná

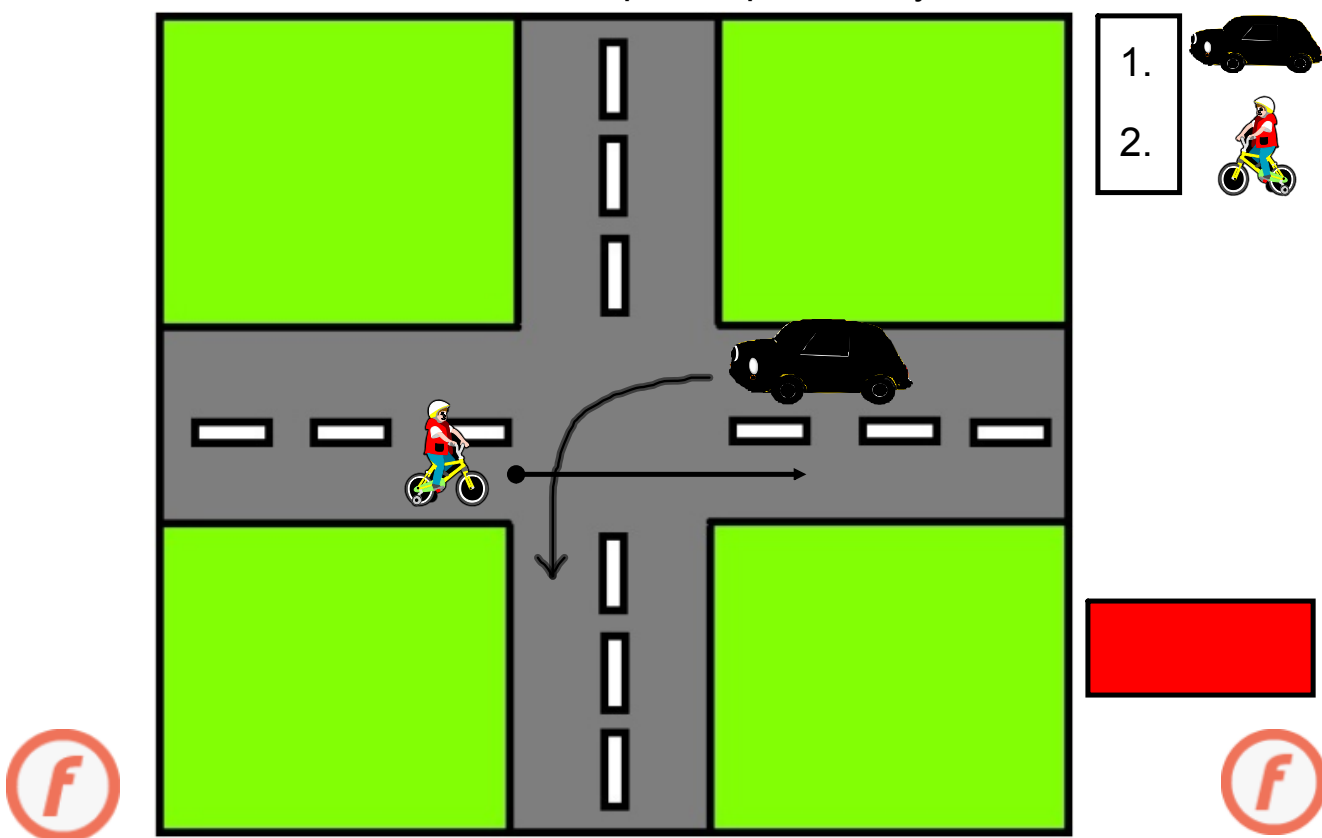


Řešení.



Křižovatka č.1

Urči v jakém pořadí projedou křižovatkou zobrazené dopravní prostředky.

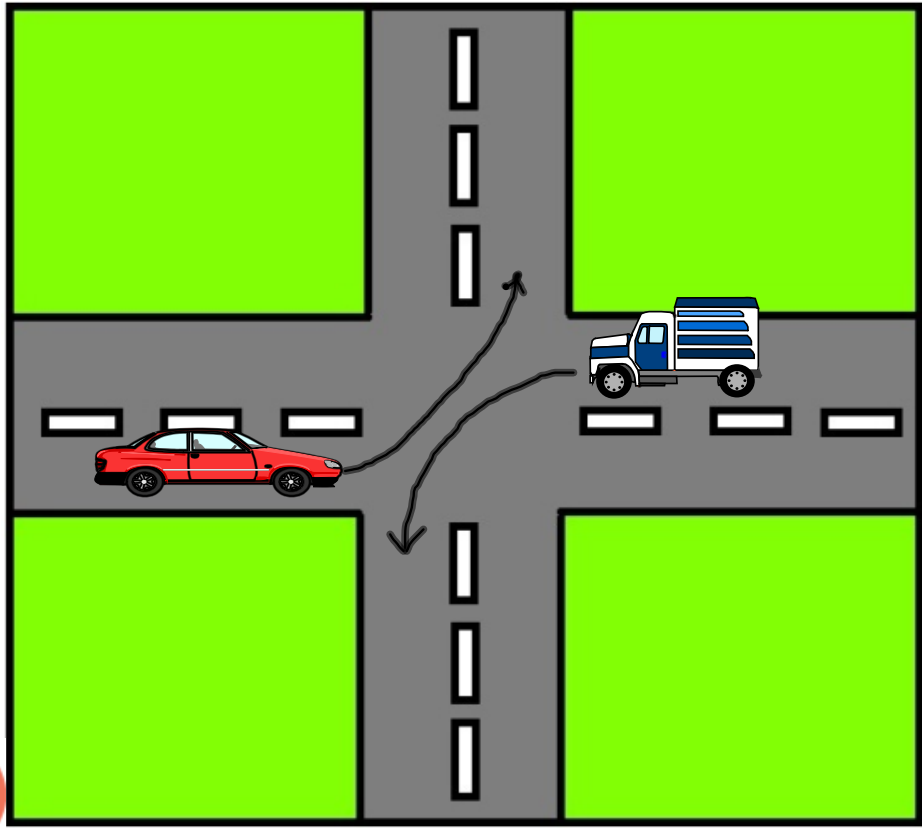
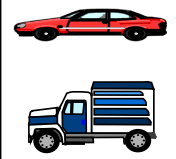


Křižovatka č.2

Urči v jakém pořadí projedou křižovatkou zobrazené dopravní prostředky.

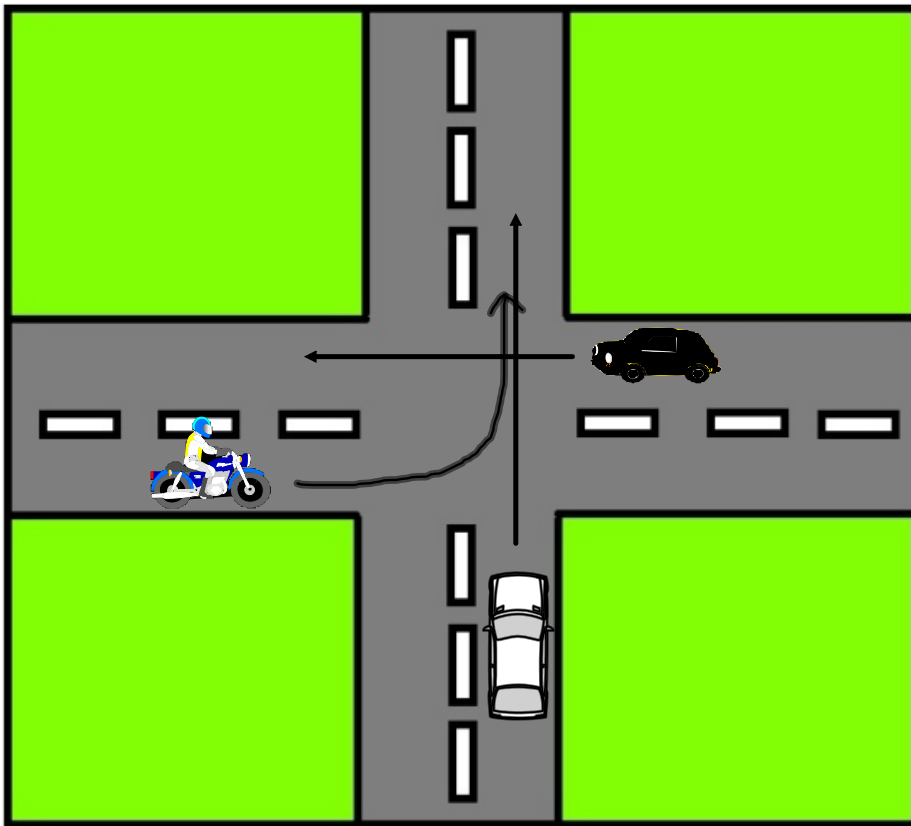


- 1.
- 2.



Křižovatka č.3

Urči v jakém pořadí projedou křižovatkou zobrazené dopravní prostředky.



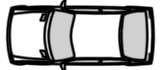
1.



2.

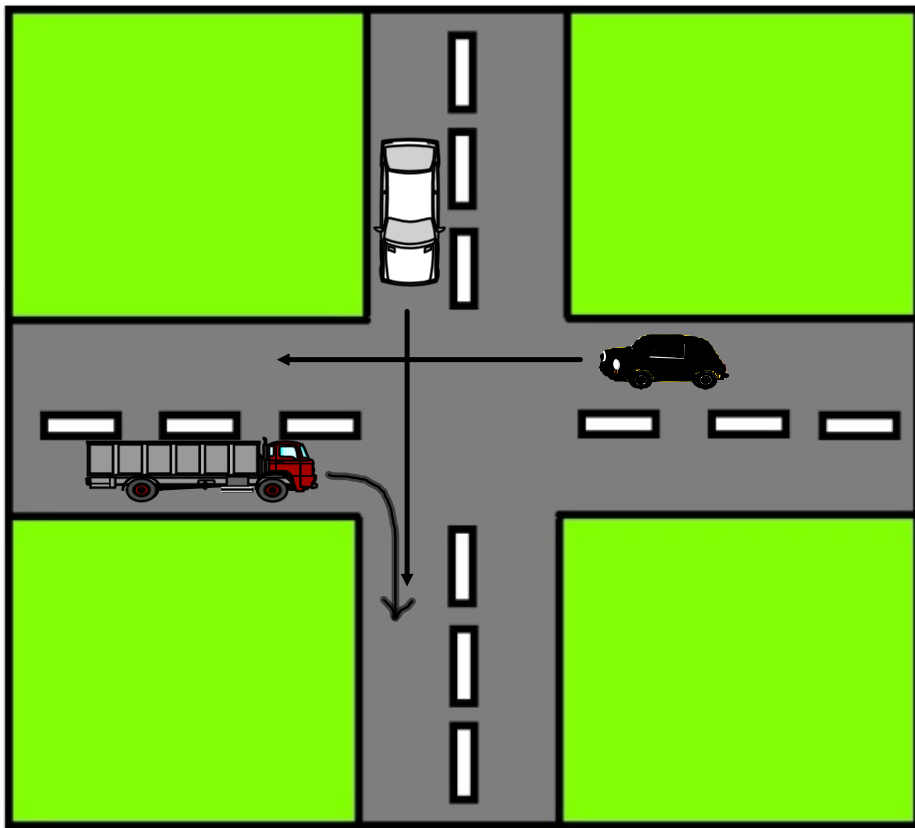


3.

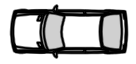


Křižovatka č.4

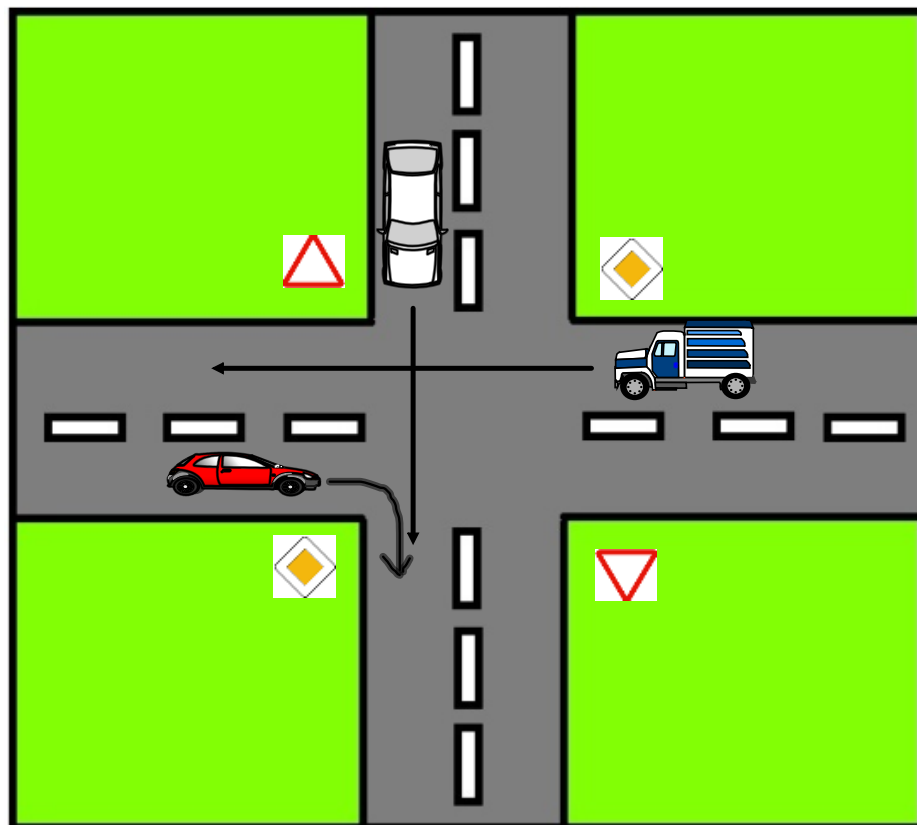
Urči v jakém pořadí projedou křižovatkou zobrazené dopravní prostředky.



- 1.
- 2.
- 3.



Křižovatka č.5 Urči kdo projede křižovatkou poslední.

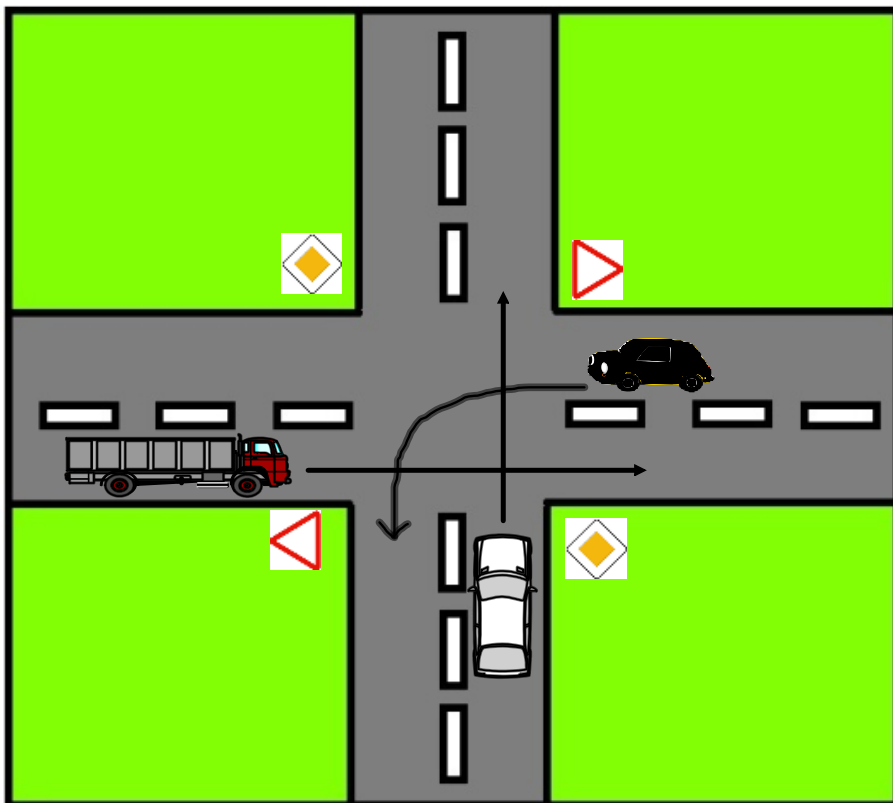


poslední

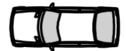


Křižovatka č.6

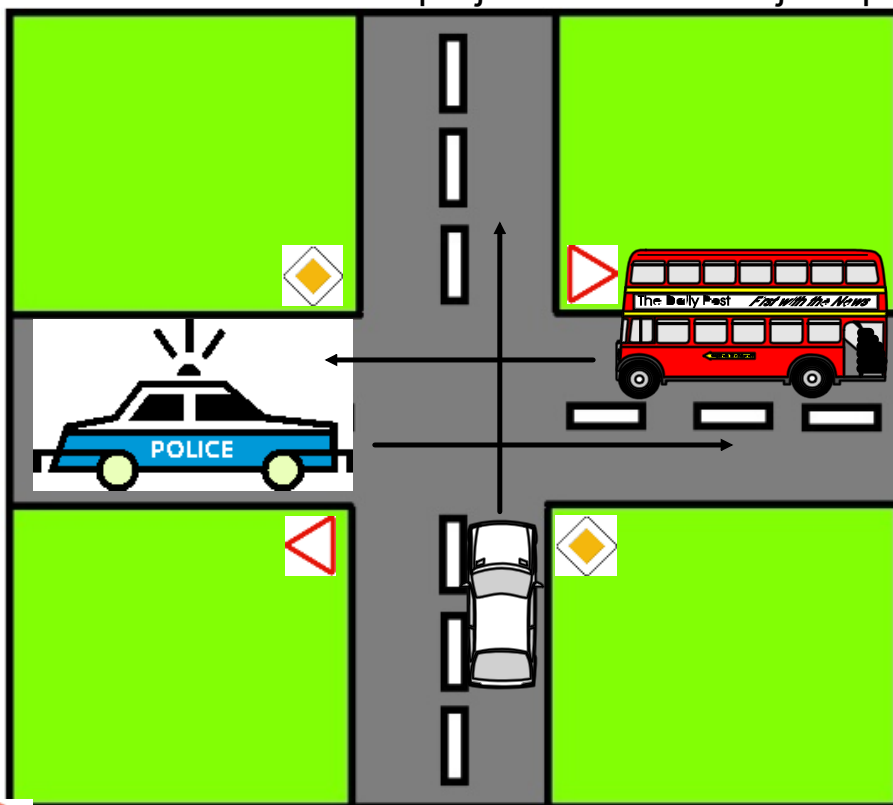
Urči v jakém pořadí projedou křižovatkou zobrazené dopravní prostředky.



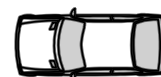
- 1.
- 2.
- 3.



Křižovatka č.7 Urči kdo projede křižovatkou jako první .



- 1.
- 2.
- 3.



Zdroje:

Semafor vytvořený v programu Smart.

Dopravní značky (10):

stezka pro chodce

http://commons.wikimedia.org/wiki/File:CZ-C07a_Steзка_pro_chodce.png

stezka pro cyklisty

<http://commons.wikimedia.org/wiki/File:Cyklostezka.png>

stůj, dej přednost v jízdě

http://commons.wikimedia.org/wiki/File:Stop_sign_light_red.svg

hlavní silnice

http://commons.wikimedia.org/wiki/File:Spain_traffic_signal_r3.svg

zákaz vjezdu

http://commons.wikimedia.org/wiki/File:Spain_traffic_signal_r100.svg

dej přednost v jízdě

http://commons.wikimedia.org/wiki/File:Spain_traffic_signal_r1.svg

přechod pro chodce

http://commons.wikimedia.org/wiki/File:CZ-IP06_P%C5%99echod_pro_chodce.jpg

kruhový objezd

http://commons.wikimedia.org/wiki/File:CZ_traffic_mark_C1_roundabout.svg

podélná čára souvislá

http://commons.wikimedia.org/wiki/File:CZ-V01a_Pod%C3%A9ln%C3%A1_%C4%8D%C3%A1ra_souvisl%C3%A1.jpg

podélná čára přerušovaná

http://commons.wikimedia.org/wiki/File:CZ-V02b_Pod%C3%A9ln%C3%A1_%C4%8D%C3%A1ra_p%C5%99eru%C5%A1ovan%C3%A1.jpg

Křižovatka vytvořena v programu Smart.

Smart Galerie :



malé auto - Mini



Chlapec - kolo



nákladní vůz



Rodinný vůz -
moderní kombi



motocykl



auto



nákladní auto



malé auto - Ford Ka

policie - program Word



Autobus

<http://office.microsoft.com> 00239037.wmf

EU-2-20.doc

mapa - ltm

EU-2-21.doc

EU-2-24.doc